

# Framhlið Fernando de la Cerda svæfilsins

■ = Slétt



## Framhlið Fernando de la Cerda svæfilsins

Fyrsta munstrið er framhliðin á svæfli Fernando de la Cerda (dáinn 1275). Svæfillinn var prjónaður í hring, með sléttu tvíbandapryjóni. Á alla kanta svæfilsins er prjónaður munsturborði.

Næsta munstur er bakhlið sama svæfils. Ath. að áthyrningamynstrið er ekki alltaf jafn stórt, þ.e. áthyrningarnir eru misstórir og blóm og turn raðast ekki alltaf eins.

Þriðja munstrið er munsturborðinn allt í kringum Fernando de la Cerda svæfilinn. Letrið er kúfískt og á borðanum er endurtekið arabíska orðið *baraka* sem þýðir blessun.

Nánari upplýsingar um þennan svæfil má sjá í umfjöllun um Spænsku svæflana sem til bráðabirgða er á <http://this.is/harpa/prjonasaga/index.html>

# Bakhlið Fernando de la Cerda svæfilsins

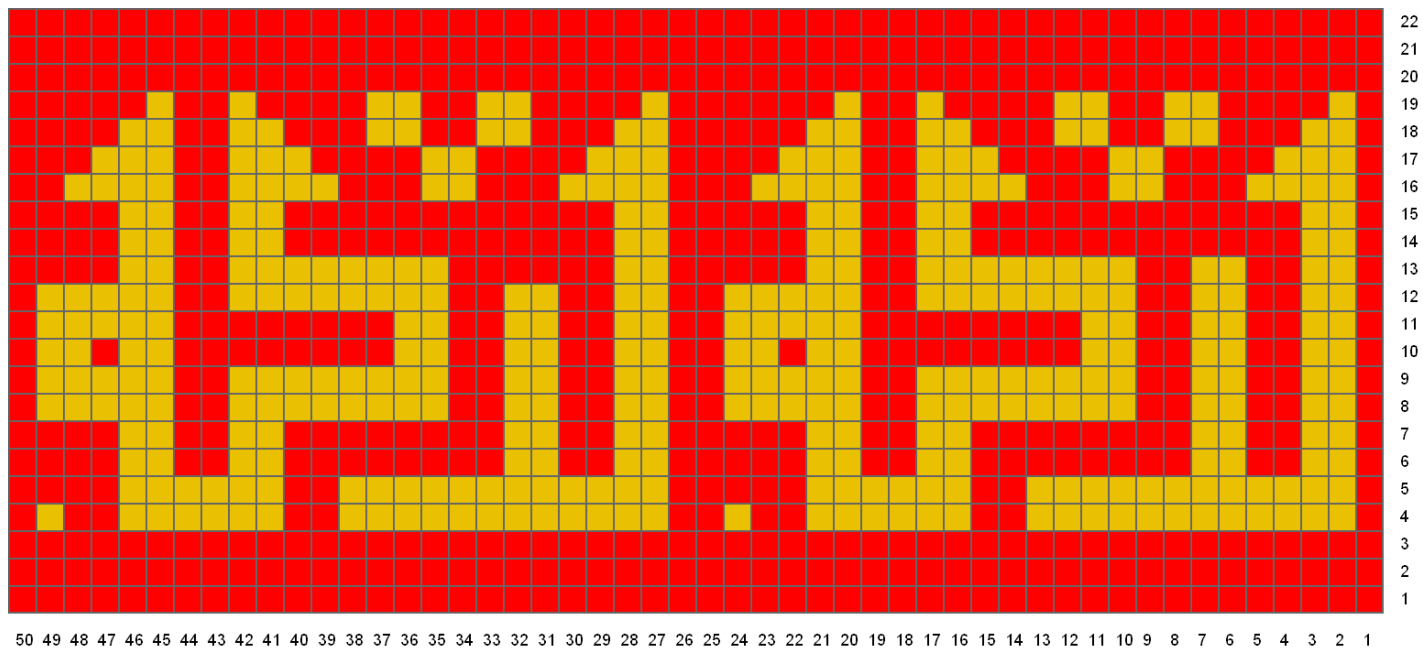
■ = Slétt



# Bakhlið Fernando de la Cerda svæfilsins

# Baraka borði á alla kanta

■ = Slétt



Baraka borði á alla kanta